

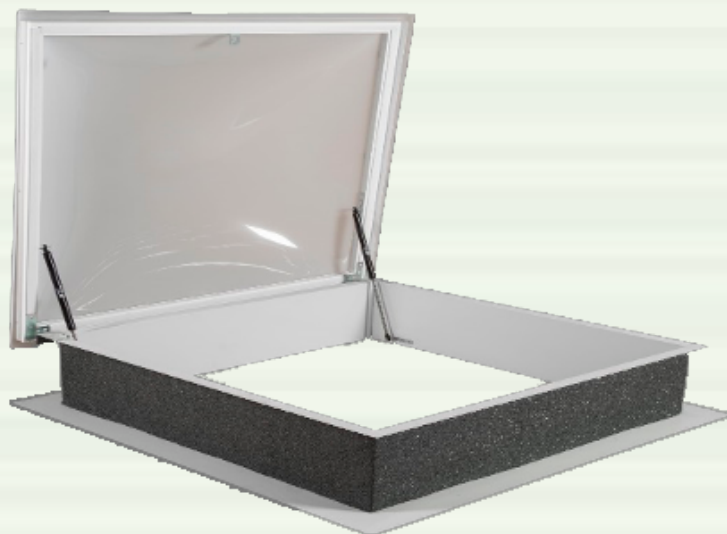
# La claraboya para cubiertas



## TRAMPILLA CÚPULA DE METRACRILATO

Las trampillas de acceso a cubierta se utilizan para permitir un fácil acceso a las mismas, incorporan una cúpula bivalva de metacrilato, la interior transparente y la exterior blanco hielo.

El zócalo está fabricado en chapa galvanizada de 1,5mm de espesor pre lacado en color gris revestido al exterior de una aislamiento de tela de pizarra



### DATOS TÉCNICOS CÚPULA PMMA

### VALOR

### UNIDAD

### NORMA

#### Características Mecánicas

• Densidad	1,187	gr/m <sup>3</sup>	UNE-EN ISO 1183-1
• Resistencia a la Tracción	82,3	M Pa	UNE-EN ISO 527-2
• Esfuerzo Máximo	27,9	M Pa	UNE-EN ISO 604
• Deformación	1,2	%	UNE-EN ISO 604
• Módulo de elasticidad por flexión	2110	M Pa	UNE-EN ISO 178
• Resistencia a la Flexión	111	M Pa	UNE-EN ISO 178
• Flecha a fuerza Máxima	7	mm	UNE-EN ISO 178
• Resistencia al impacto	17	kJ/m <sup>2</sup>	UNE-EN ISO 179-1
• Elacticidad	3010	M Pa	UNE-EN ISO 527-2
• Alargamiento a Rotura	6,1	%	UNE-EN ISO 527-2
• Absorción de Agua	0,38	%	UNE-EN ISO 62

#### Características Térmicas

• Pro. reblandecimiento VICAT	100,3	°C	UNE-EN ISO 306
• Conducción térmica	0,18	W/mk	DIN 52612
• Dilatación lineal	4,15x10	°C	UNE 53126
• Flexión Bajo Carga	86,8	°C	UNE-EN ISO 75-
• Transmisión de calor monovalva	5,16	Kcal/m <sup>2</sup> h°C	
• Transmisión de calor bivalva	2,28	Kcal/m <sup>2</sup> h°C	
• Transmisión lumínica transparente	93	%	
• Transmisión lumínica b. hielo	75	%	
• Índice de refracción	1,492	nD20	ISO 489

#### Características Acústicas

• Monovalva	12	db (A)
• Bivalva	20	db (A)