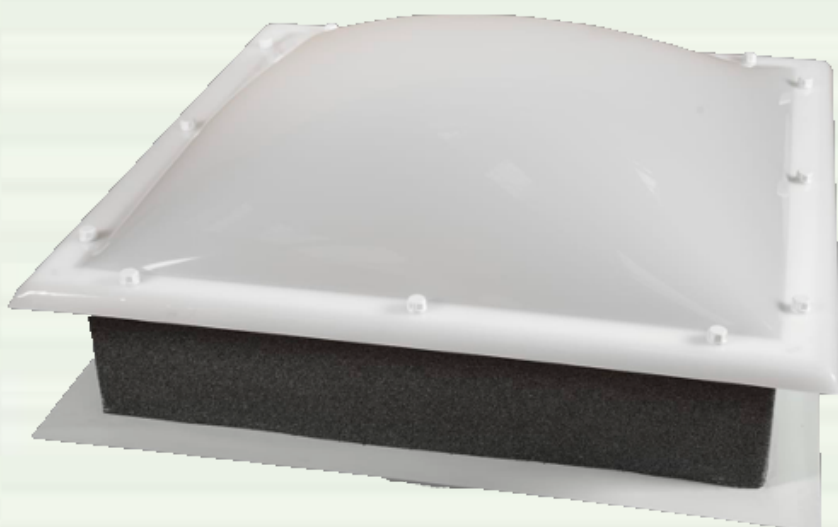


EXUTORIO SALIDA DE HUMOS

Los exutorios están diseñados para una rápida y segura evacuación de humos en caso de incendio, están equipados con dos amortiguadores telescópicos para facilitar su apertura. Incorporan un electroimán de 24V que actúan bien por calor (91°) o al recibir una señal eléctrica (24V) desde una central de incendios.

El zócalo está fabricado en chapa de acero galvanizado pre lacado en color gris de 1,5 mm de espesor, revestido al exterior de un aislamiento de tela de pizarra.

Cumplen con la clasificación de reacción al fuego B-s1d0, según indica la norma UNE-EN 13501 1/2007 + A1 2010



DATOS TÉCNICOS CÚPULA PMMA

VALOR

UNIDAD

NORMA

Características Mecánicas

• Densidad	1,187	gr/m3	DIN 53479
• Resistencia a la Tracción	60	M Pa	DIN 53455
• Módulo de elasticidad por flexión	2300	M Pa	DIN 53457
• Alargamiento a Rotura	100	%	DIN 53455
• Absorción de Agua	0,35	%	DIN 53495

Características Térmicas

• Pro. reblandecimiento VICAT	148	°c	DIN 53460
• Conducción térmica	0,2	W/mk	DIN 52612
• Dilatación lineal	6,8x10	m/Mk	DIN 52612
• Valor U	2,5	W/mk	

Características Ópticas

• Transparente	40	%	DIN 5036
• Índice de Refracción	1.586		DIN 53491