

La claraboya para cubiertas

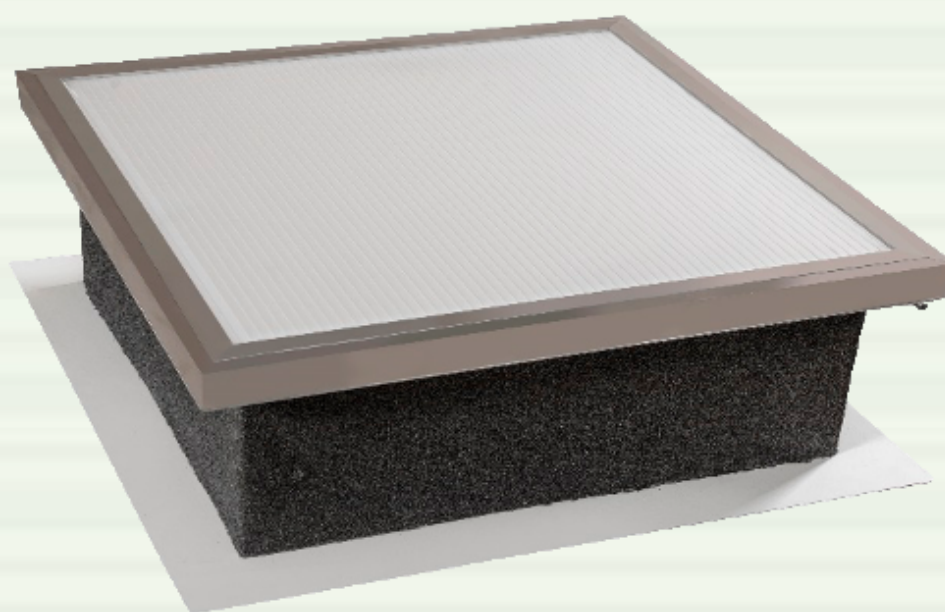


CLARABOYA FIJA ZÓCALO METÁLICO EN POLICARBONATO

El zócalo está fabricado en chapa de acero galvanizado pre lacado en color gris de 1,5 mm de espesor, revestido al exterior de un aislamiento de tela de pizarra.

La cúpula está fabricada en policarbonato celular de 10 mm de espesor en blanco hielo. Se sujetan al zócalo mediante unos perfiles de aluminio que le dan un aspecto abombado que permite dilataciones

Cumplen con la clasificación de reacción al fuego B-s1d0, según indica la norma UNE-EN 13501 1/2007 + A1 2010



DATOS TÉCNICOS CÚPULA PMMA

VALOR

UNIDAD

NORMA

Características Mecánicas

• Densidad	1,187	gr/m ³	DIN 53479
• Resistencia a la Tracción	60	M Pa	DIN 53455
• Módulo de elasticidad por flexión	2300	M Pa	DIN 53457
• Alargamiento a Rotura	100	%	DIN 53455
• Absorción de Agua	0,35	%	DIN 53495

Características Térmicas

• Pro. reblandecimiento VICAT	148	°c	DIN 53460
• Conducción térmica	0,2	W/mk	DIN 52612
• Dilatación lineal	6,8x10	m/Mk	DIN 52612
• Valor U	2,5	W/mk	

Características Ópticas

• Transparente	40	%	DIN 5036
• Índice de Refracción	1.586		DIN 53491