

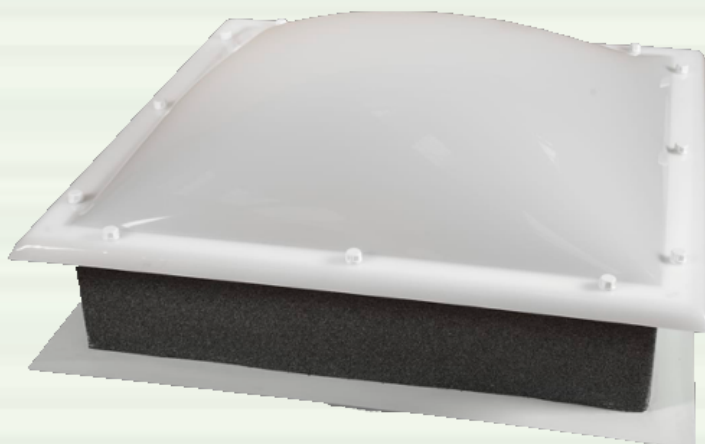
# La claraboya para cubiertas



## CLARABOYA FIJA ZÓCALO METÁLICO EN METACRILATO

El zócalo está fabricado en chapa de acero galvanizado pre lacado en color gris de 1,5 mm de espesor, revestido al exterior de un aislamiento de tela de pizarra.

La cúpula está fabricada en metacrilato PMMA blanco hielo, puede ser mono valva o bivalva que ofrece un mayor aislamiento tanto térmico como acústico



Cumplen con la clasificación de reacción al fuego B-s1d0, según indica la norma UNE-EN 13501 1/2007 + A1 2010

DATOS TÉCNICOS CÚPULA PMMA	VALOR	UNIDAD	NORMA
<b>Características Mecánicas</b>			
• Densidad	1,187	gr/m3	UNE-EN ISO 1183-1
• Resistencia a la Tracción	82,3	M Pa	UNE-EN ISO 527-2
• Esfuerzo Máximo	27,9	M Pa	UNE-EN ISO 604
• Deformación	1,2	%	UNE-EN ISO 604
• Módulo de elasticidad por flexión	3110	M Pa	UNE-EN ISO 178
• Resistencia a la Flexión	111	M Pa	UNE-EN ISO 178
• Flecha a fuerza Máxima	7	mm	UNE-EN ISO 178
• Resistencia al impacto	17	kJ/m2	UNE-EN ISO 179-1
• Elacticidad	3010	M Pa	UNE-EN ISO 527-2
• Alargamiento a Rotura	6,1	%	UNE-EN ISO 527-2
• Absorción de Agua	0,38	%	UNE-EN ISO 62
<b>Características Térmicas</b>			
		°c	UNE-EN ISO 306
		W/mk	DIN 52612
• Pro. reblandecimiento VICAT	100,3	°C	UNE 53126
• Conducción térmica	0,18	°C	UNE-EN ISO 75-2
• Dilatación lineal	4,15x10	Kcal/m2h°C	
• Flexión Bajo Carga	86,8	Kcal/m2h°C	
• Transmisión de calor monovalva	5,16	%	
• Transmisión de calor bivalva	2,28	%	
• Transmisión Lumínica transparente	93	nD20	ISO 489
• Transmisión lumínica b. hielo	75		
• Índice de refracción	1,492	db (A)	
		db (A)	
<b>Características Acústicas</b>			
	12		
	20		
• Monovalva			
• Bivalva			