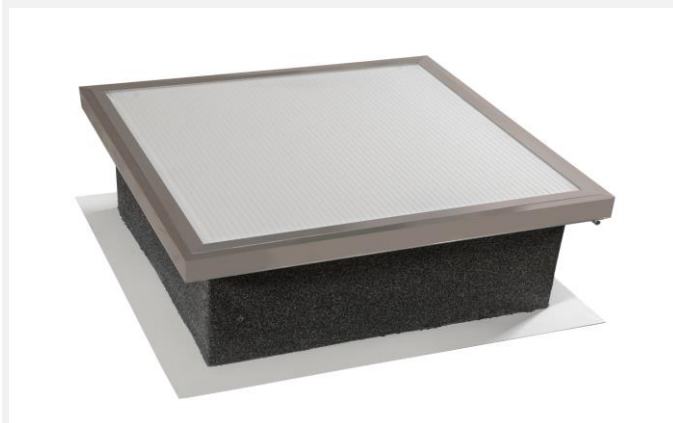


FICHA TECNICA EXUTORIO SALIDA DE HUMOS

Los exutorios están diseñados para una rápida y segura evacuación de humos en caso de incendio, están equipados con dos amortiguadores telescópicos para facilitar su apertura. Incorporan un electroimán de 24V que actúa bien por calor (91°) o al recibir una señal eléctrica (24V) desde una central de incendios

El zócalo esta fabricado en chapa de acero galvanizado pre lacado en color blanco de 1,5mm de espesor, revestido al exterior de un aislamiento de tela de pizarra.

Cumplen con la clasificación de reacción al fuego B-s1d0, según indica la norma UNE-EN 13501 1/2007 + A1 2010



DATOS TECNICOS CÚPULA	VALOR	UNIDAD	NORMA
Características Mecánicas			
Densidad	1,187	gr/m3	DIN 53479
Resistencia a la Tracción	60	M Pa	DIN 53455
Módulo de Elasticidad por Flexión	2300	M Pa	DIN53457
Alargamiento a Rotura	100	%	DIN 53455
Absorción de Agua (24H)	0,35	%	DIN 53495
Características Térmicas			
Pto. Reblandecimiento VICAT	148	°c	DIN 53460
Conducción Térmica	0,2	W/mk	DIN 52612
Dilatación Lineal	6,8x10	m/Mk	DIN 52612
Valor U	2,5	W/mk	
Características Ópticas			
Transparente	40	%	DIN 5036
Índice de Refracción	1.586		DIN 53491



La Claraboya Para Cubiertas